

# MISIONÁŘ

## MALOMOGNÝCH

Č. 2/2000 LL - LIKVIDACE LEPRY - Společenství pomocníků misijních leprosárií

P J

2001



### LEDEN

Po	Út	St	Čt	Pá	So	Ne
1	2	3	4	5	6	7
8	9	10	11	12	13	14
15	16	17	18	19	20	21
22	23	24	25	26	27	28
29	30	31				

### DUBEN

Po	Út	St	Čt	Pá	So	Ne
						1
2	3	4	5	6	7	8
9	10	11	12	13	14	15
16	17	18	19	20	21	22
23	24	25	26	27	28	29
30						

### ČERVENEC

Po	Út	St	Čt	Pá	So	Ne
						1
2	3	4	5	6	7	8
9	10	11	12	13	14	15
16	17	18	19	20	21	22
23	24	25	26	27	28	29
30	31					

### ŘÍJEN

Po	Út	St	Čt	Pá	So	Ne
1	2	3	4	5	6	7
8	9	10	11	12	13	14
15	16	17	18	19	20	21
22	23	24	25	26	27	28
29	30	31				

### ÚNOR

Po	Út	St	Čt	Pá	So	Ne
						1
2	3	4	5	6	7	8
9	10	11	12	13	14	15
16	17	18	19	20	21	22
23	24	25	26	27	28	

### KVĚTEN

Po	Út	St	Čt	Pá	So	Ne
						1
2	3	4	5	6	7	8
9	10	11	12	13	14	15
16	17	18	19	20	21	22
23	24	25	26	27	28	29
30	31					

### SRPEN

Po	Út	St	Čt	Pá	So	Ne
						1
2	3	4	5	6	7	8
9	10	11	12	13	14	15
16	17	18	19	20	21	22
23	24	25	26	27	28	29
30	31					

### LISTOPAD

Po	Út	St	Čt	Pá	So	Ne
						1
2	3	4	5	6	7	8
9	10	11	12	13	14	15
16	17	18	19	20	21	22
23	24	25	26	27	28	29
30						

### BŘEZEN

Po	Út	St	Čt	Pá	So	Ne
						1
2	3	4	5	6	7	8
9	10	11	12	13	14	15
16	17	18	19	20	21	22
23	24	25	26	27	28	29
30	31					

### ČERVEN

Po	Út	St	Čt	Pá	So	Ne
						1
2	3	4	5	6	7	8
9	10	11	12	13	14	15
16	17	18	19	20	21	22
23	24	25	26	27	28	29
30						

### ZÁŘÍ

Po	Út	St	Čt	Pá	So	Ne
						1
2	3	4	5	6	7	8
9	10	11	12	13	14	15
16	17	18	19	20	21	22
23	24	25	26	27	28	29
30						

### PROSINEC

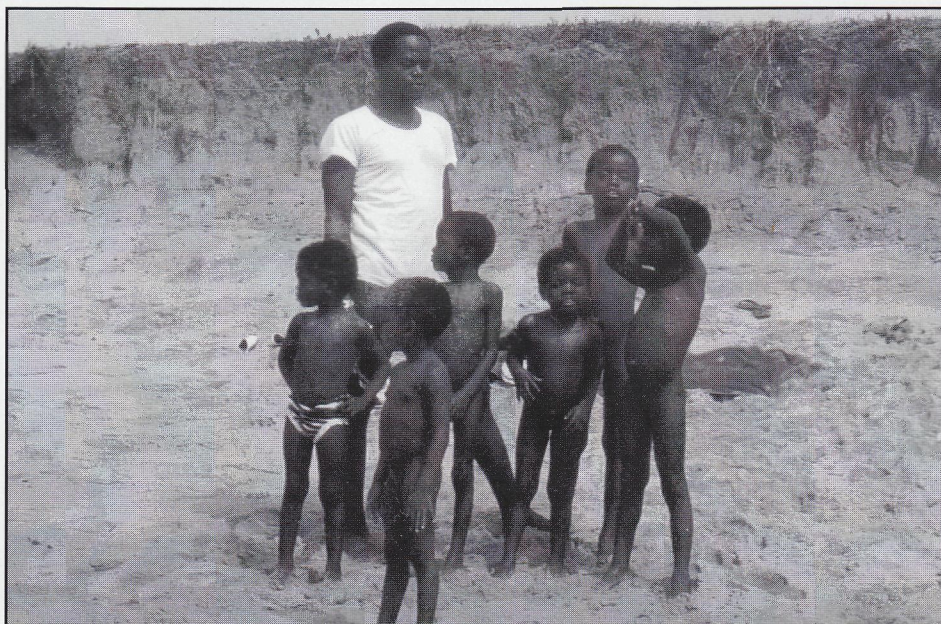
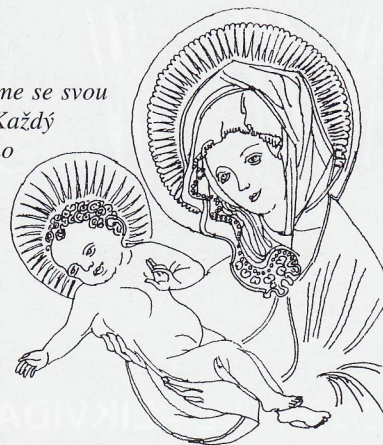
Po	Út	St	Čt	Pá	So	Ne
						1
2	3	4	5	6	7	8
9	10	11	12	13	14	15
16	17	18	19	20	21	22
23	24	25	26	27	28	29
30	31					

## „Nám, nám narodil se.“

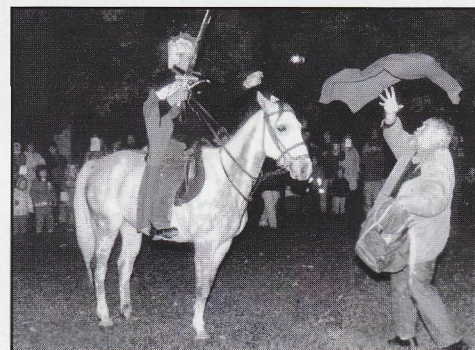
Narodil se nám už dávno jako dětem v našich srdcích. A tak Ho napodobujeme a rozdáváme se svou prací v organizování smetení malomocenství z povrchu zemského a finančními dary na léčbu. Každý dáváme podle svých možností. Ale i modlitba na pomoc malomocným je dárek Ježíškovi, kterého vidíme v ubohých. Bůh vše nejméně sto krát vynahrazuje, hlavně Láskou.

Všechny dárce a příznivce LL-LIKVIDACE LEPRY, pomocníky misionářů v duchu objímáme a přejeme k Vánocům a do nového roku 2001 MILOST A LÁSKU BOŽÍ!

LL-Likvidace lepry



Děti Afriky - Togo



### SV. MARTIN PŘIJEL NA BÍLÉM KONI NA VYŠEHRAD 11. 11. 2000

a byl jásavě uvítán stovkami dětí. Mečem rozpůlil svůj plášť a půl dal malomocnému žebrákovvi (jako je to v legendě). Už tradičně – po vzoru sv. Martina – místní skauti zde pořádají mezi sebou sbírku na pomoc malomocným.

## LL-LIKVIDACE LEPRY EXISTUJE JIŽ OSM LET.

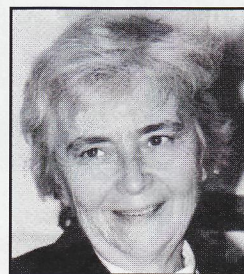
Je občanským sdružením dobrovolných pracovníků, není politická. Léky od LL jsou léčeni pacienti jakéhokoliv náboženství bez ohledu na rasu, národ, kmen. Prostě všichni lidé, kteří na léky nemají peníze a kteří to potřebují. Hlavně se vyhledávají děti ve školách, po vesnicích atp., aby lepra byla zachycena v počátečním stádiu.

Máme radost, že máme sedmáct tisíc dárců. Vedle větších finančních darů dostáváme i menší dary a to i od malých dětí a penzistů a často od nemocných lidí na lůžku. A další naší radostí je, že se nám podařilo, že se léky dostanou profesionálním způsobem do lepracentra k pacientům. Byl to dobrý nápad od samého začátku neposílat peníze, nýbrž léky, které jdou

přímo do rukou misionářů.

Málokterá pomoc je tak dobře organizována jako světová Pomoc malomocným dobročinných dobrovolných organizací, což dokazuje výsledek, že registrovaných malomocných, kteří musí být léčeni je už jen jeden milión. Ještě před dvanácti lety jich bylo dvanáct a půl miliónů. Zůstalo však dědictví z minulosti – dva až tři milióny obětí lepry, většinou následkem pozdního léčení – sice zbavených bacilů lepry, ale trvale invalidních, často s pahýly rukou i nohou, mnozí slepí. I o tyto je nutno se starat, žijí v misiích, či při misiích. **Varovným signálem ovšem je, že každý rok se objevuje znovu nových půl miliónů malomocných.** Vždyť doba od nákazy až do propuknutí nemoci může být až 20 let.

K Slávě Boží



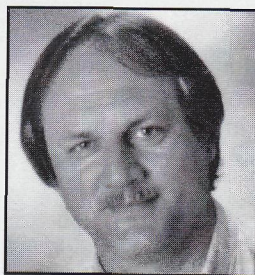
Dr. Ruth Pfauf

LL-LIKVIDACE LEPRY V ROCE 2000 UVÍTALA V PRAZE, BRNĚ, JIHLAVĚ A JEMNICI DVA SVĚTOVĚ ZNÁMÉ ÚSPĚŠNÉ MISIONÁŘE MALOMOCNÝCH:

V KVĚTNU 2000: DR. RUTH PFAUF, řeholní sestra z řádu Dcera Mariina Srdece, matka malomocných v Pakistánu, která už po třetí při svém evropském turné pokaždé po nejméně třiceti městech v Německu, Rakousku, Švýcarsku zavítala i k nám, aby pozdravila, poděkovala a informovala i naše dárce o výsledcích své práce a o malomocenství vůbec. Dílo dr. Pfauf je obrovské. Z lásky k lidem přišla do této patriarchální země (v r. 1960) v pravý čas a dobře připravena a s velkou odvahou. A Bůh žehnal její práci, jejímu nepředstavitelnému osobnímu nasazení pro malomocné, trpící a utiskované. Nejdrastičtější případy lepry se tam už nevyskytují. LL posílá léky do jejích lepracenter v Pakistánu.

II. vydání jejího vlastního životopisu „Potkala jsem velkou lásku“ – její osobní vyznání – je zájemcům k dispozici v kanceláři LL, zejména těm, kteří se nedostali na její přednášky.

Na titul. straně: NAROZENÍ PÁNĚ – malba na listě tropic. stromu (misie v Kune – Indie).



**V LISTOPADU 2000: MANFRED GÖBEL** misionář z Brazílie, ze země, která má po Indii největší počet malomocných na světě byl také u nás už po druhé při příležitosti své přednáškové cesty po Německu.

**Manfred Göbel**

Přednášel 7. 11. v Brně, kostele sv. Tomáše a 8. 11. v Praze v kostele sv. Josefa a dopoledne studentům v Arcibiskupském gymnáziu. Již jako mladý hoch chtěl aktivně pomáhat chudým a ubohým. Proto v Německu byl vyškolen na ošetřovatele nemocných – stal se „zdravotním bratrem“ a odjel do Brazílie, kde už 21 let léčí a organizuje pomoc malomocným. Založil tam síť leprastanic a rozšířil osvětu o leprě. Ve školách, rádiu a televizi organizuje vysvětlovací akce, zejména zapojuje mládež do boje proti leprě (viz foto na straně 4). Původem Němec, ale cítí se Brazilčanem. Oženil se tam a má dvě děti. Jeho manželka, lékařka též léčí malomocné. Doma ho rodina málo vidí. Je stále na cestách, najezdí tisíce kilometrů po svém obrovském nebezpečném regionu Matto Grosso = Velký les, kde vyhledává a pomáhá nemocným leprou a TBC v brazilských pralesích a ztracených místech. Je oddaný Bohu a ctitel Panny Marie. Na pomoc jeho rozsáhlé činnosti jsme do jeho nemocnice poslali i tento rok léky.

Aktivní misionáři, dlouho sloužící v misi, obvykle jednou za dva až tři roky mohou navštívit svou rodnou zem, rodiče, příbuzné či původní řeholní komunitu, ale i těchto cest využívají k přednáškám o leprě, aby získali pomoc pro malomocné a pro sebe sílu a povzbuzení pro svou další práci v misi.

## SESTRA VERONIKA V ETIOPII:

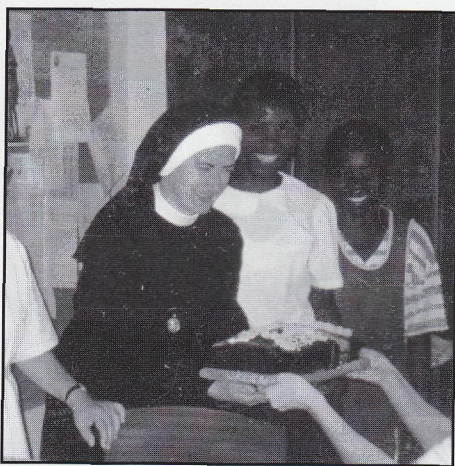
Od 6. listopadu je sestra Veronika v Etiopii v mezinárodním školicím středisku ALERT blízko Adis Abeby. Zde prodělává školicí kurs, speciálně na rozpoznávání a léčení lepry, TBC a ostatních tropických nemocí, vyhledávání a léčení malomocných v terénu, ve vesnicích, v buši atd. Zároveň je tu seznamována s organizováním misijního lepracentra.



**Kostel v Chilanga - velikonoční Vigilie tady trvala pět a půl hodiny. Bylo asi 30 křtů, 10 prvních přijímání, 5 svátostí manželství, 6 přijetí do církve. Prostě opravdová slavnost se zpěvy a tancem...**

## PRVNÍ MISIONÁŘKA LL-LIKVIDACE LEPRY SESTRA VERONIKA V ZAMBII.

LL v rámci přípravy komplexního českého lepracentra vyslala s laskavým svolením Kongregace Sester sv. Karla Boromejského v Praze jednu z jejich sester do



**Sestra Veronika**

Zambie do Afriky – zdravotní sestru Veroniku, která pracovala jako staniční v Nemocnici Pod Petřínem. V Zambii prodělala šestiměsíční praxi v misi polských Boromejek.

Z dopisů sestry Veroniky: „... stanice **Chilanga** u Lusaky (hlavní město Zambie) byla založena zhruba před třiceti lety Milosrdnými bratry z Itálie spolu s Boromejkami z Polska. Nyní tu stojí i kostel, jeden z největších v okolí Lusaky. A dům pro sestry, pro kněze, škola, „homeokraft“, dům

k vyučování různých prací pro ženy. Hospic pro umírající AIDS a HIV pozitivní. Já nyní pracuji v hospicu. Musím říci, že mě ta práce velmi uspokojuje. Žije zde pět sester, dva kněží a dvě místní mladé sestry. Mluví se zde převážně anglicky a v misi domorodým jazykem janga...“

**V Kasisi** u Lusaky: „... chci vám nejdříve napsat, o sirotčinci v Kasisi, vesnice poblíž Lusaky. Sirotčinec vedou Malé služebnice naší Paní, sestry z Polska, je jich tam 8. Nejmladšímu sirotkovi je 7 dní, nejstaršímu 21 let. Asi padesát dětí je do tří let, ostatní jsou starší. Sirotčinec sestává z několika budov. V každé je několik ložnic, koupelny, jídelna. Každý dům má asi 4 mámy, které jsou s dětmi ve dne v noci. Asi 80 dětí v sirotčinci je HIV pozitivních. Sirotčinec má zvláštní dům („HOH“) pro absolutně nemocné děti AIDS. Zde je asi 20 dětí do dvou roků života. Viděla jsem umírat dvouletého chlapečka. Měl infekci dýchacích cest – TBC – AIDS, žádná antibiotika nepomohla. Tyto děti mají hodně zdravotních problémů - vyrážky, malárii, teploty, kašel...“

Sirotčinec žije pouze z darů lidí v Africe, Polsku, Anglii, ...

„...s tygrem ani slonem jsem se tu setkala, ale už jsem viděla jeden a půl metru dlouhou zmiji na zahradě...“ „...tanec je tady podstatnou součástí života. Maminky nosí děti v plachtě na zádech jako opičátka, takže děti se učí tanci od maminek od narození, protože ony s dětmi na zádech tančí...“

PROSÍME, VYVĚSTE, PŮJČUJTE



RÁDI POŠLEME SLOŽENKY



Nahoře: TOGO: Kontrolní program Lepra-TBC, vyhledávání nemocných ve vesnici.  
 Vlevo dole: ETIOPIE: oběť lepry.  
 Vpravo dole: BRAZÍLIE: studentky navštěvují a starají se o malomocného v jeho chýši.

**KONTO:**  
**LL - LIKVIDACE LEPRY,**  
 Londýnská 44, 120 00 Praha 2  
 Komerční banka a.s. Praha - město  
 34532 - 021/0100  
 Var. symbol: 1500  
 Konst. symbol: 379

**PROSÍME, VYPLŇUJTE SLOŽENKY ČITELNĚ. KRÁTKÝ VZKAZ MŮŽETE NAPSAT POD VAŠI ADRESU DO RUBRIKY ODESILATEL.**

**MISIONÁŘ**  
**MALOMOCNÝCH** 

**Vydává:** LL - LIKVIDACE LEPRY  
 Praha 2, Londýnská 44,  
 Tel.: 22 51 42 01  
 E-mail: ll-likvidacelepry@cmail.cz

**Redakce:** Jiří Holý  
 V. S. Klumparová

Podávání novinových zásilek povoleno Ředitelstvím pošt Praha, č.j. NP 6/94 ze dne 13. 1. 1994  
 Novinová zásilka - placeno v hotovosti!

**ADRESA:**